

Efectos de los juegos recreativos en la Enfermedad de Parkinson

Contacte con nosotros

Envíe un correo a:
helena.fernandez@udl.cat

O cubra el formulario web
escaneando el código QR:

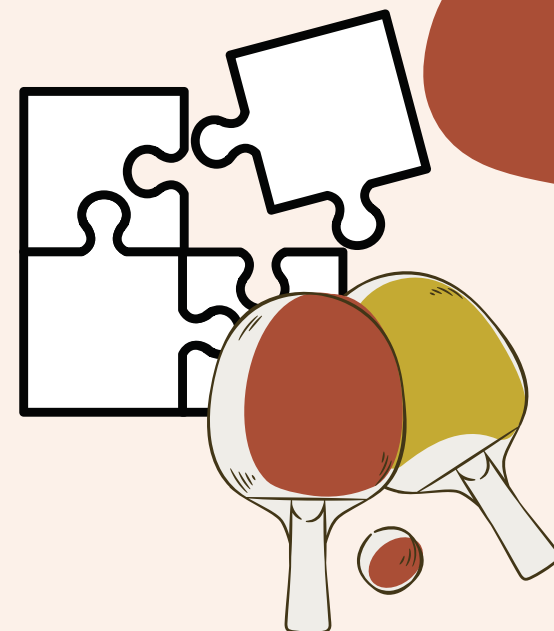


¡Nos pondremos en contacto con usted y le daremos todos los detalles del estudio!

Estudio aprobado en la convocatoria 2023 de ayudas para proyectos de investigación del Instituto de Desarrollo Social y Territorial de la Universitat de Lleida (INDEST). Código: 2023CRINDESTABC.

Actividad Física y Juegos en personas con Parkinson

¿Te apuntas?



¿Qué tengo que hacer si quiero participar?

Aquellas personas con la enfermedad de Parkinson y quieran participar en este estudio realizarán un total de 12 sesiones de juegos de mesa o de tenis mesa. Las sesiones de juegos de mesa se realizarán hasta 2 veces por semana en las instalaciones de la UdL, en el Campus de Capped. Las sesiones de tenis mesa, se realizarán hasta dos veces por semana en el Club de Tennis Taula Les Borges Blanques. Antes y después del programa los investigadores evaluarán los síntomas de la enfermedad, las capacidades motoras y las capacidades cognitivas para conocer los efectos del entrenamiento.

¿Quiénes Somos?

Somos un equipo de investigadores multidisciplinar formado por enfermeras/os, fisioterapeutas, psicólogos/as. El estudio está realizado en colaboración entre el Grupo de Estudios Sociedad, Salud, Educación y Cultura (GESEC) y el Grupo de Neuropsicología, Metodología, Diferencias Individuales y Procesos Lingüísticos (GNEMEDIL), ambos de la Universidad de Lleida (UdL).

¿Cuál es el objetivo del estudio?

El objetivo principal de este estudio es investigar los efectos de la práctica de del tenis mesa y de los juegos de mesa en las capacidades cognitivas y de destreza motora en personas con enfermedad de Parkinson. Buscamos entender cómo la práctica de estos juegos puede contribuir a la mejora de estos aspectos, proporcionando así una nueva perspectiva en el manejo de los síntomas de esta enfermedad. A través de las 12 sesiones del estudio, esperamos que los participantes consigan una mejora sus capacidades cognitivas y motoras gracias a los efectos de la práctica de ambos juegos.



¿Por qué me puede interesar?

La enfermedad de Parkinson puede afectar tanto a la cognición como a las habilidades motoras. Existen diferentes tipos de juegos y deportes que pueden ayudar a mejorar estas capacidades. El tenis de mesa requiere de movimientos rápidos y coordinados, así como también implica un alto grado de concentración.



Los juegos de mesa, también implican tanto de esfuerzo cognitivo como de la destreza manual precisa de piezas y cartas. Este estudio podría ser de interés para personas con Parkinson que quieran pasar un buen rato en un grupo de tenis de mesa o juegos de mesa, a la vez que se trabajan diferentes aspectos cognitivos y motores, en un entorno social y divertido.